

INFORME / JUNIO 2022

SUBSECRETARÍA DE ENERGÍA, MINERÍA E HIDROCARBUROS

MINISTERIO DE ENERGÍA Y RECURSOS NATURALES



GOBIERNO
DE LA PROVINCIA
DEL NEUQUÉN

MINISTERIO DE ENERGÍA
Y RECURSOS NATURALES
SUBSECRETARÍA DE ENERGÍA,
MINERÍA E HIDROCARBUROS

NEUQUÉN
PROVINCIA

JUNTOS
PODEMOS
MÁS

JULIO 2022



PRODUCCIÓN

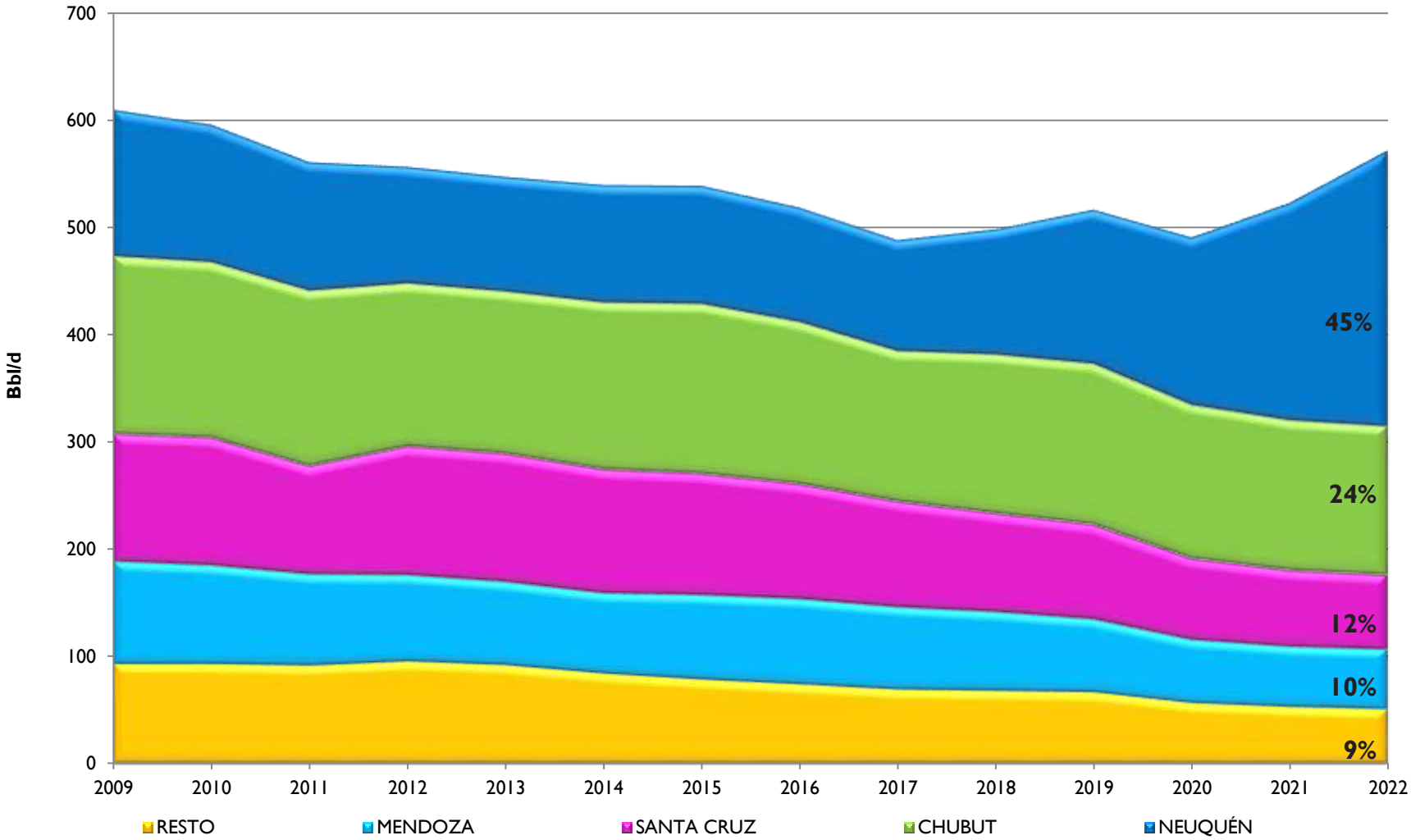
PRODUCCIÓN BRUTA DE PETRÓLEO EN NEUQUÉN

VALORES EN m3	2012	2013	2014	2015	2016	2017	2018	2019	2020	2021	2022
ENERO	532.430	504.778	530.409	545.206	536.069	518.197	513.875	657.156	794.473	851.591	1.253.590
FEBRERO	506.367	462.316	480.946	481.687	487.188	442.477	477.996	591.471	769.140	793.923	1.124.071
MARZO	541.677	516.848	527.611	541.045	528.190	506.843	548.455	642.619	836.280	910.997	1.269.263
ABRIL	507.066	502.271	475.091	527.312	514.011	475.393	531.037	654.775	638.167	893.836	1.261.770
MAYO	541.698	531.263	531.795	549.230	510.546	500.237	553.946	683.264	645.556	932.460	1.330.882
JUNIO	527.409	504.860	528.179	527.781	503.466	502.494	538.423	641.324	761.356	922.921	1.276.974
JULIO	550.081	537.324	535.190	541.144	534.817	517.769	557.144	696.245	783.997	996.815	
AGOSTO	551.703	527.999	561.266	539.896	537.732	508.162	594.150	761.015	787.436	978.992	
SEPTIEMBRE	524.940	527.332	549.616	526.131	516.144	502.969	589.625	738.872	727.395	1.019.752	
OCTUBRE	535.961	540.142	560.602	553.865	532.946	521.143	617.676	756.183	766.315	1.130.098	
NOVIEMBRE	(*) 476.491	520.752	534.287	519.916	500.882	503.601	609.613	743.541	755.727	1.129.646	
DICIEMBRE	526.870	540.921	547.278	546.599	510.820	510.406	642.645	790.772	808.022	1.205.431	
TOTAL	6.322.694	6.216.805	6.361.949	6.399.812	6.212.809	6.009.693	6.774.584	8.357.237	9.073.863	11.766.463	7.516.643
VARIACIÓN ANUAL (%)	-8,98%	-1,67%	2,33%	0,60%	-2,92%	-3,27%	12,73%	23,36%	8,57%	29,67%	41,67%

LOS DATOS INCLUYEN PETRÓLEO, CONDENSADO Y GASOLINA.

(*) EN NOVIEMBRE 2012 SE LLEVÓ A CABO UN PARO POR EL SINDICATO DE PETROLEROS PRIVADOS POR 48 HS.

PRODUCCIÓN BRUTA DIARIA DE PETRÓLEO POR PROVINCIA

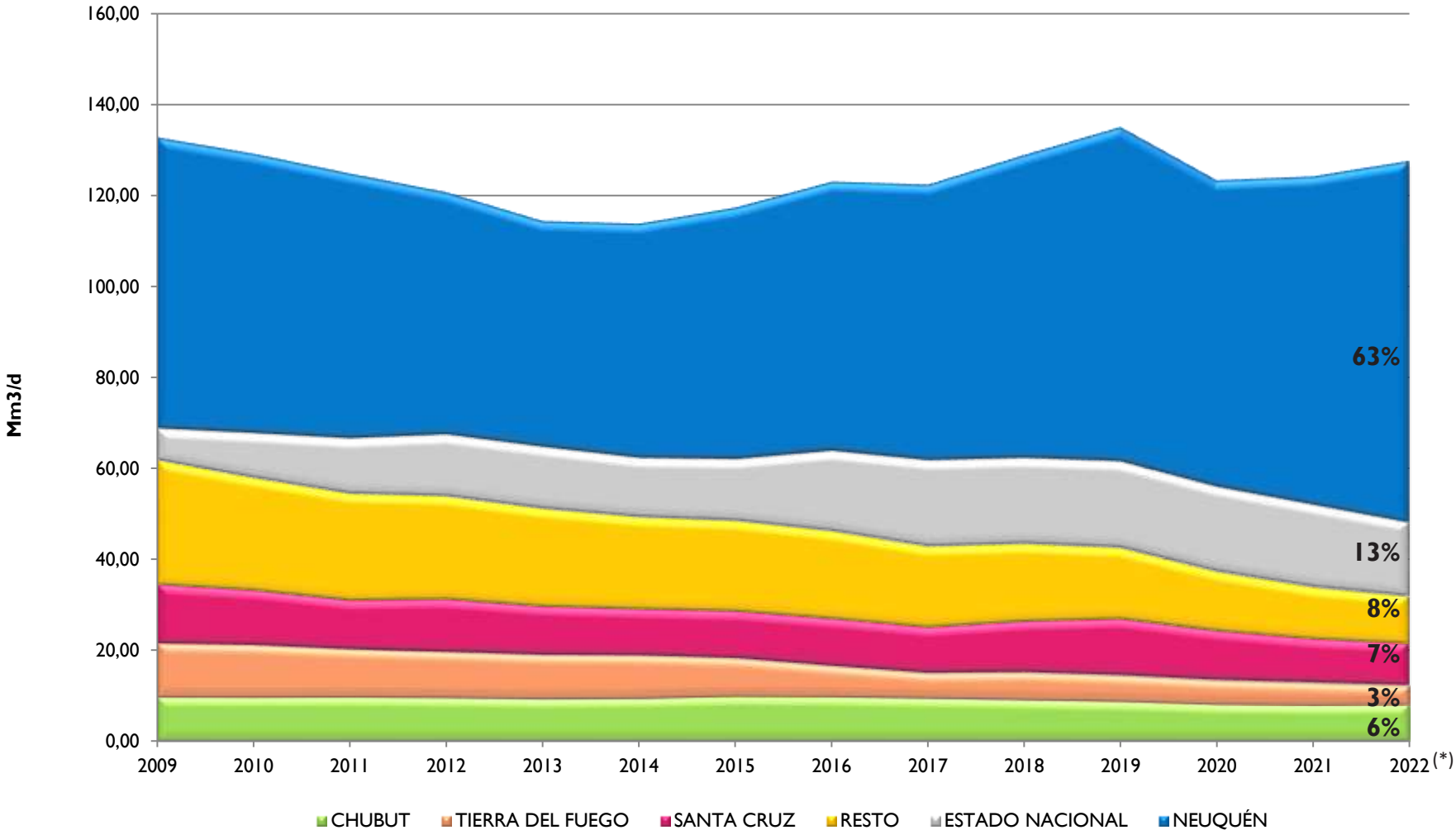


RESTO: SALTA, RIO NEGRO, LA PAMPA, ESTADO NACIONAL, TIERRA DEL FUEGO, FORMOSA Y JUJUY
 (*) ACUMULADO A JUNIO, EN JUNIO LA PARTICIPACIÓN DE NEUQUÉN EN EL TOTAL NACIONAL FUE DE 45%


PRODUCCIÓN BRUTA DE GAS EN NEUQUÉN

VALORES EN MILES DE m ³	2012	2013	2014	2015	2016	2017	2018	2019	2020	2021	2022
ENERO	1.730.568	1.543.488	1.560.538	1.661.798	1.775.377	1.858.915	1.894.440	2.138.864	2.237.142	1.926.574	2.501.879
FEBRERO	1.540.884	1.395.704	1.402.052	1.508.733	1.670.160	1.684.262	1.787.177	2.057.835	2.049.934	1.719.752	2.177.297
MARZO	1.693.001	1.521.957	1.502.502	1.697.574	1.810.445	1.845.518	1.990.697	2.115.037	2.140.518	1.952.589	2.514.853
ABRIL	1.625.159	1.473.322	1.483.793	1.647.345	1.739.511	1.837.186	1.987.681	2.113.360	1.873.793	1.847.036	2.349.648
MAYO	1.677.585	1.528.870	1.597.333	1.714.842	1.852.411	1.895.783	1.992.545	2.295.659	2.095.114	2.128.880	2.708.598
JUNIO	1.610.066	1.486.828	1.541.405	1.659.588	1.782.196	1.822.607	2.057.916	2.304.958	2.072.360	2.239.750	2.705.429
JULIO	1.653.945	1.535.565	1.608.881	1.731.062	1.870.436	1.899.346	2.111.301	2.490.464	2.190.889	2.423.095	
AGOSTO	1.677.351	1.551.456	1.635.546	1.750.591	1.856.756	1.909.574	2.163.638	2.494.222	2.186.005	2.512.773	
SEPTIEMBRE	1.586.136	1.493.210	1.580.220	1.654.939	1.787.754	1.844.804	2.046.641	2.263.888	2.016.638	2.426.273	
OCTUBRE	1.604.566	1.539.093	1.626.087	1.732.013	1.883.651	1.888.576	2.149.611	2.424.962	2.058.043	2.387.790	
NOVIEMBRE	1.530.034	1.502.989	1.596.127	1.702.264	1.774.796	1.740.316	2.032.767	2.065.757	1.848.589	2.321.041	
DICIEMBRE	1.531.183	1.541.286	1.647.960	1.816.382	1.843.420	1.850.191	2.101.936	2.150.251	1.876.738	2.448.612	
TOTAL	19.460.479	18.113.766	18.782.398	20.277.132	21.646.914	22.077.078	24.316.348	26.915.257	24.645.763	26.334.164	14.957.780
VARIACIÓN ANUAL (%)	-8,40%	-6,92%	3,69%	7,96%	6,76%	1,99%	10,14%	10,69%	-8,43%	6,85%	26,60%

PRODUCCIÓN BRUTA DIARIA DE GAS POR PROVINCIA

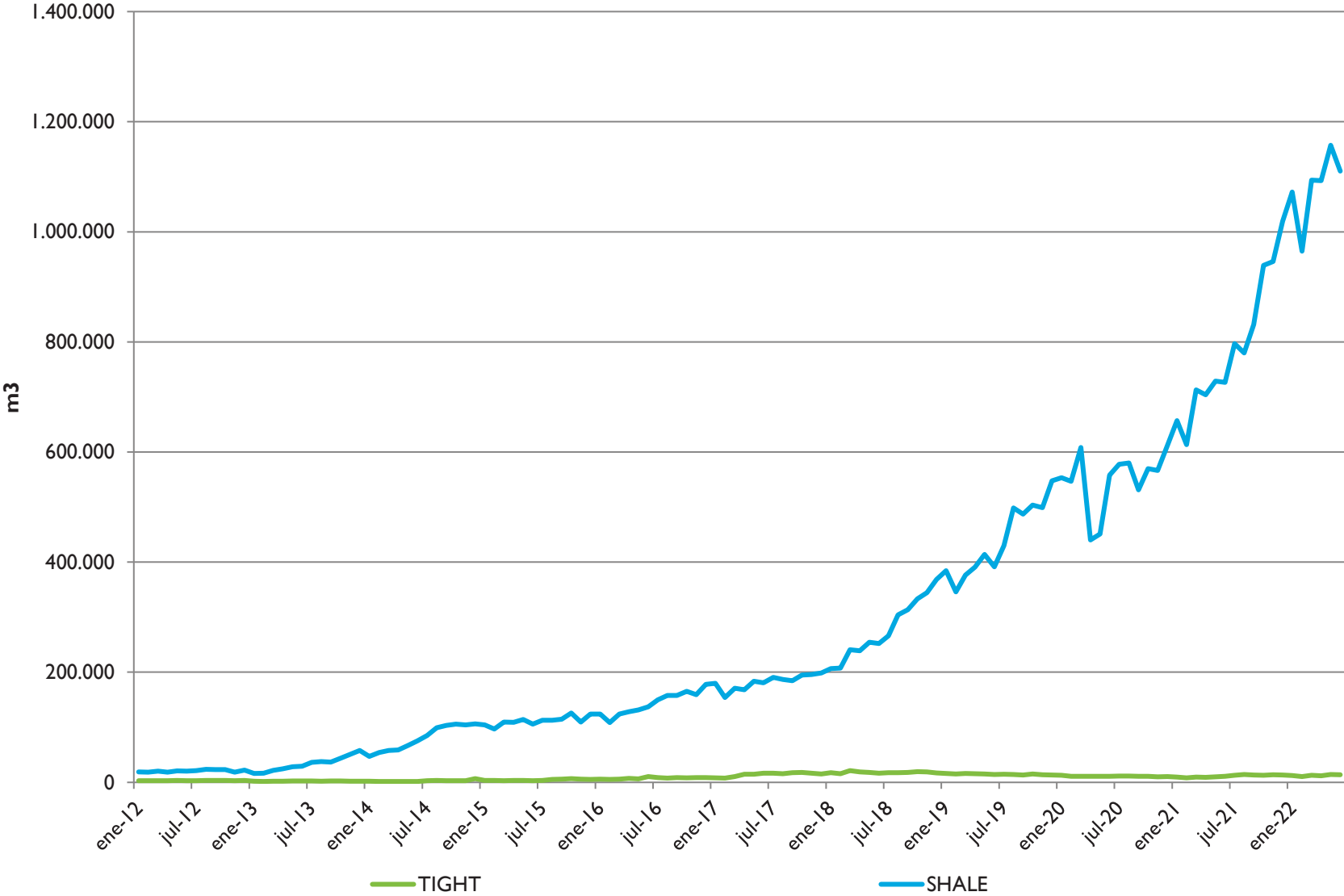


RESTO: SALTA, MENDOZA, RIO NEGRO, TIERRA DEL FUEGO, LA PAMPA, FORMOSA Y JUJUY
 (*) ACUMULADO A JUNIO, EN JUNIO LA PARTICIPACIÓN DE NEUQUÉN EN EL TOTAL NACIONAL FUE DE 63%



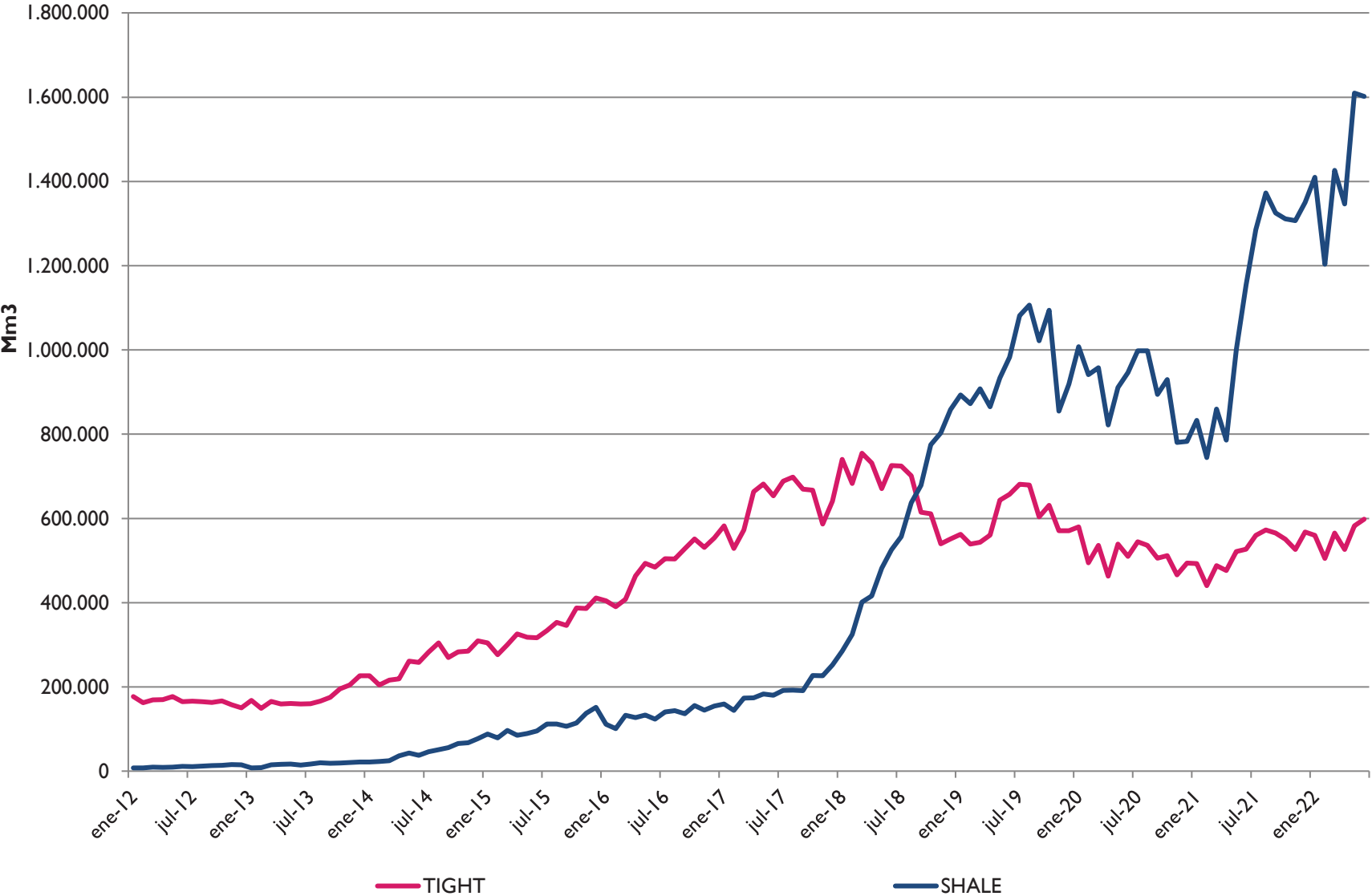
**PRODUCCIÓN NO
CONVENCIONAL**

PRODUCCIÓN NO CONVENCIONAL DE PETRÓLEO

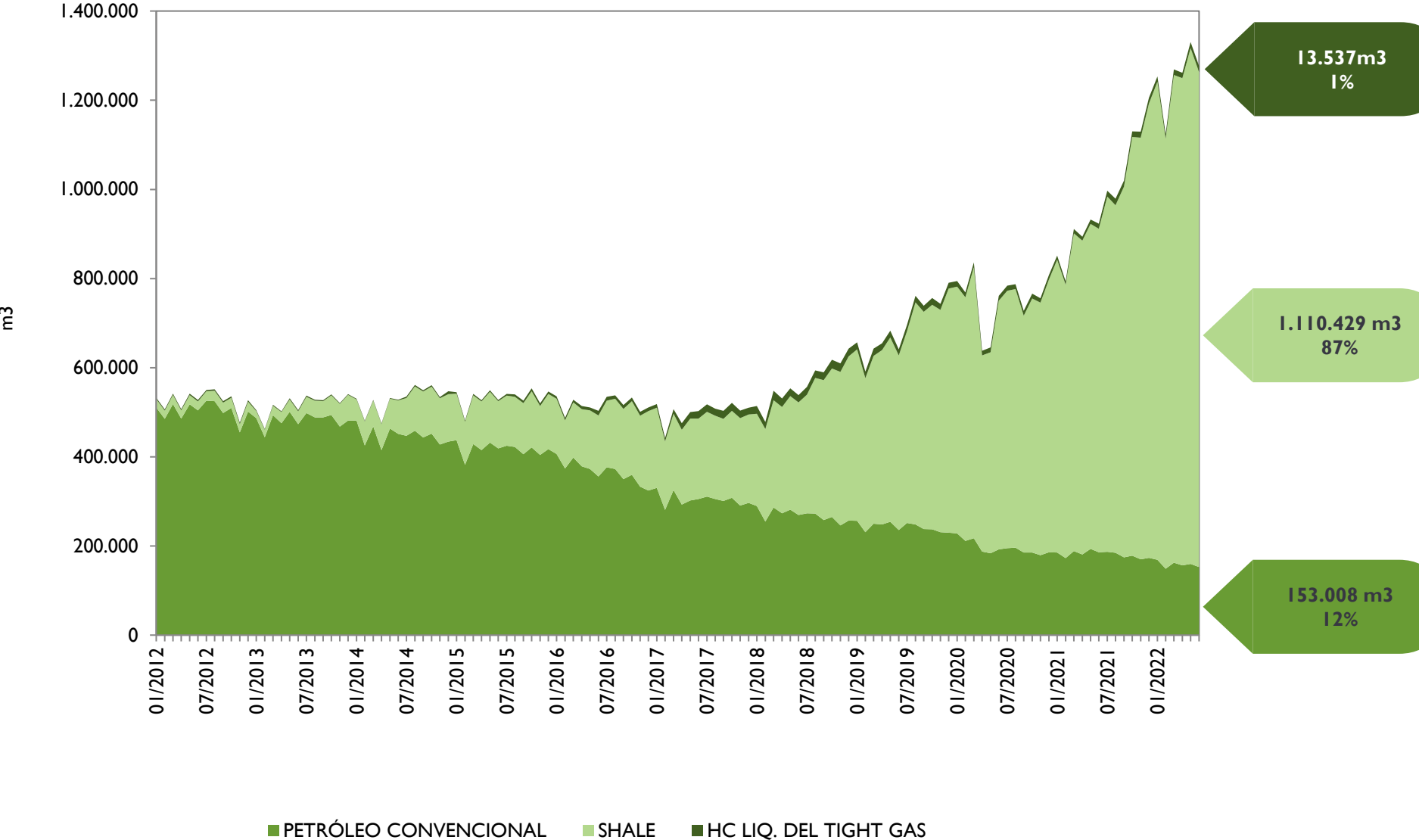


(*) HIDROCARBURO LÍQUIDO DEL TIGHT GAS

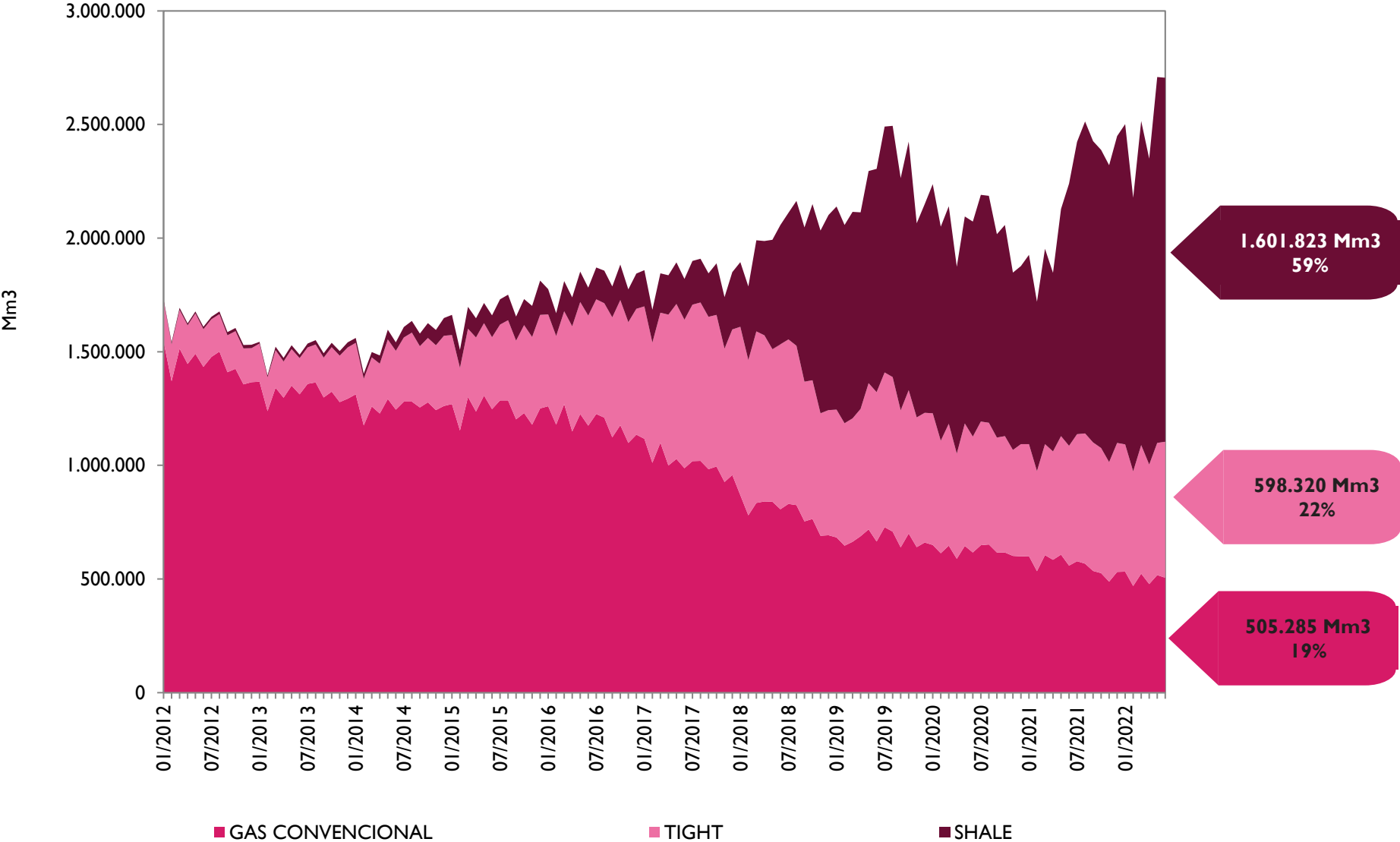
PRODUCCIÓN NO CONVENCIONAL DE GAS



EVOLUCIÓN DE LA PRODUCCIÓN BRUTA DE PETRÓLEO A JUNIO 2022



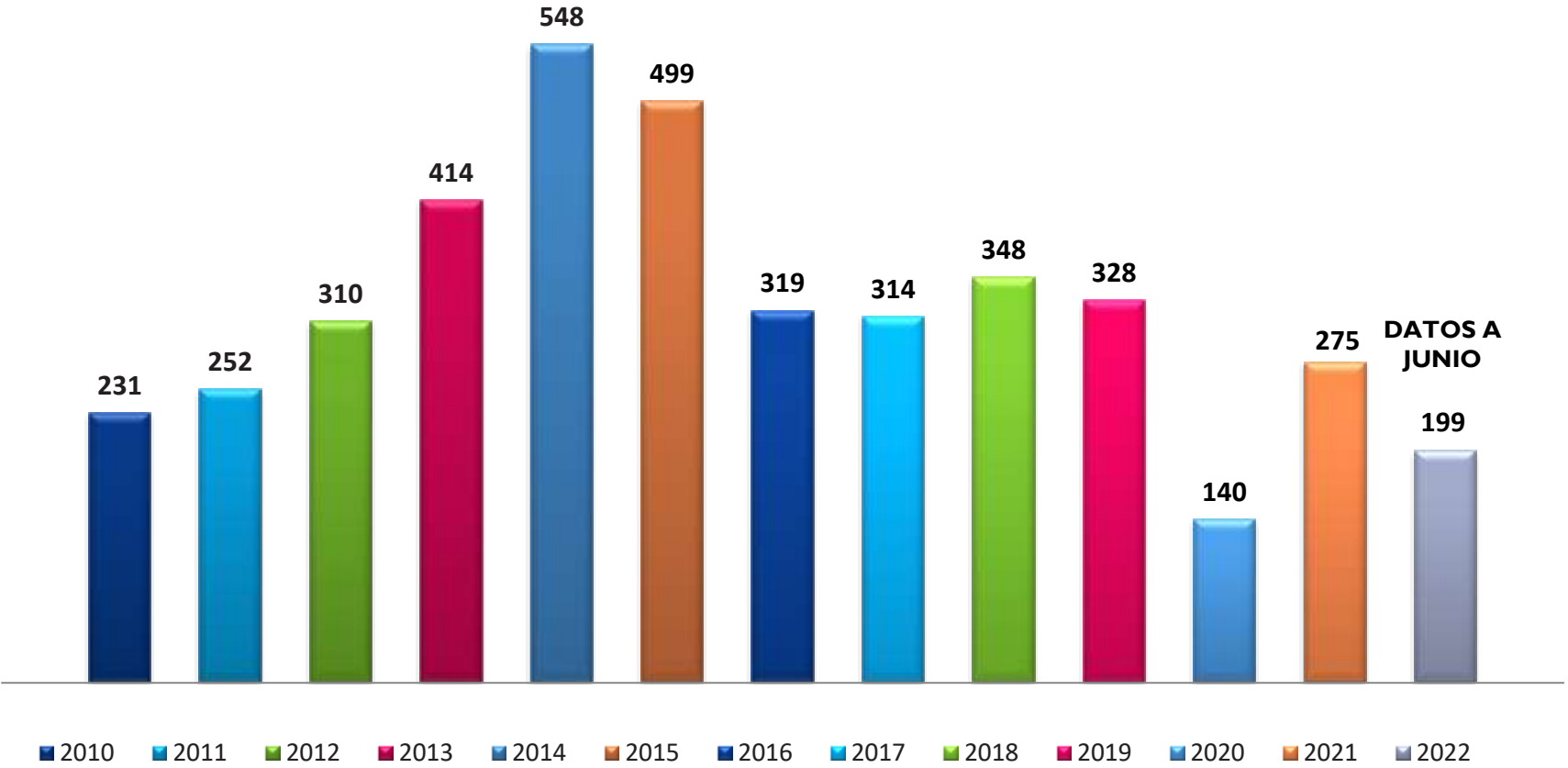
EVOLUCIÓN DE LA PRODUCCIÓN BRUTA DE GAS A JUNIO 2022





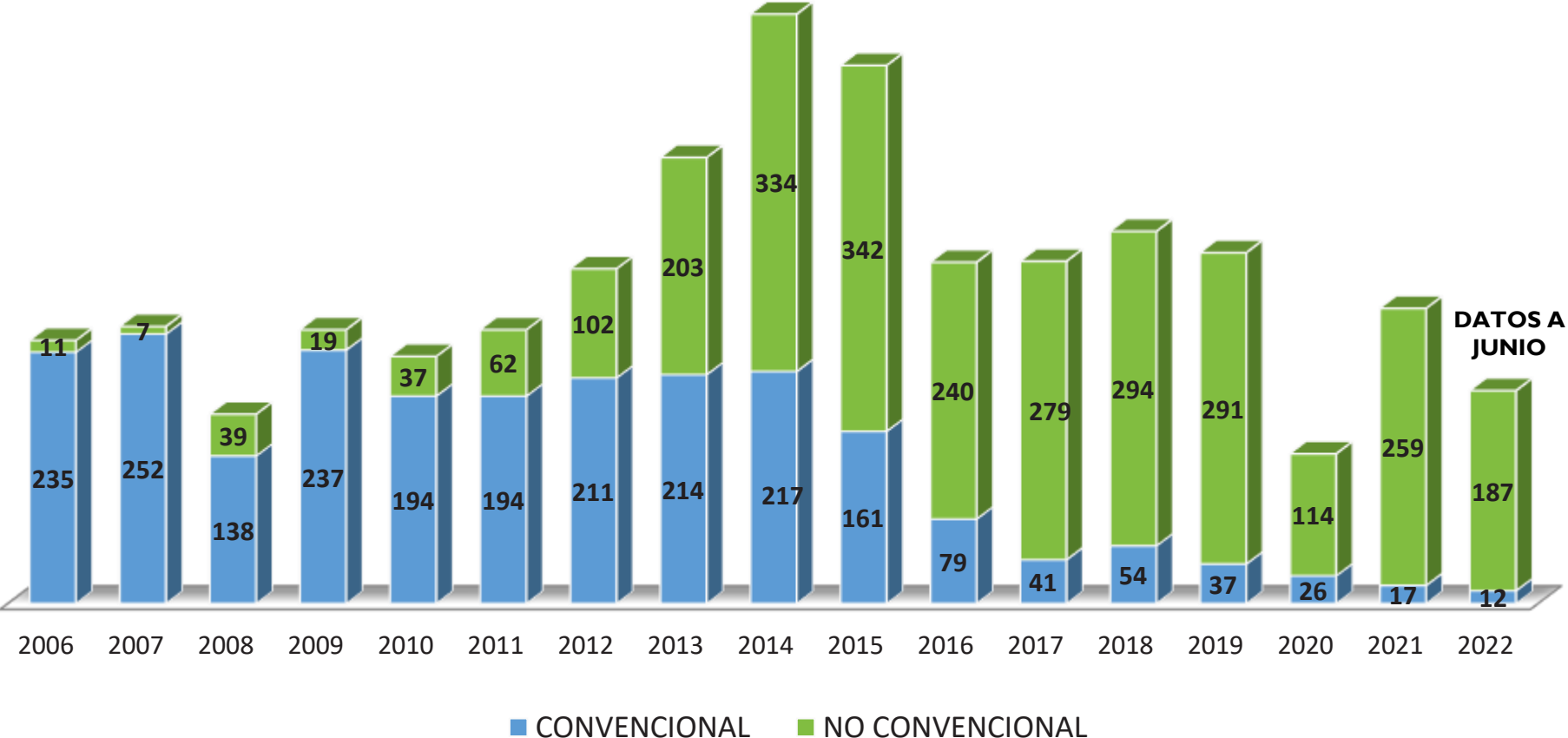
POZOS

EVOLUCIÓN DE POZOS PERFORADOS



	DESARROLLO	AVANZADA	EXTENSIÓN	EXPLORACIÓN	SUMIDERO	INYECTOR	CONTROL	PRODUCTOR AGUA
JUN-22	188	1	0	1	3	0	6	0

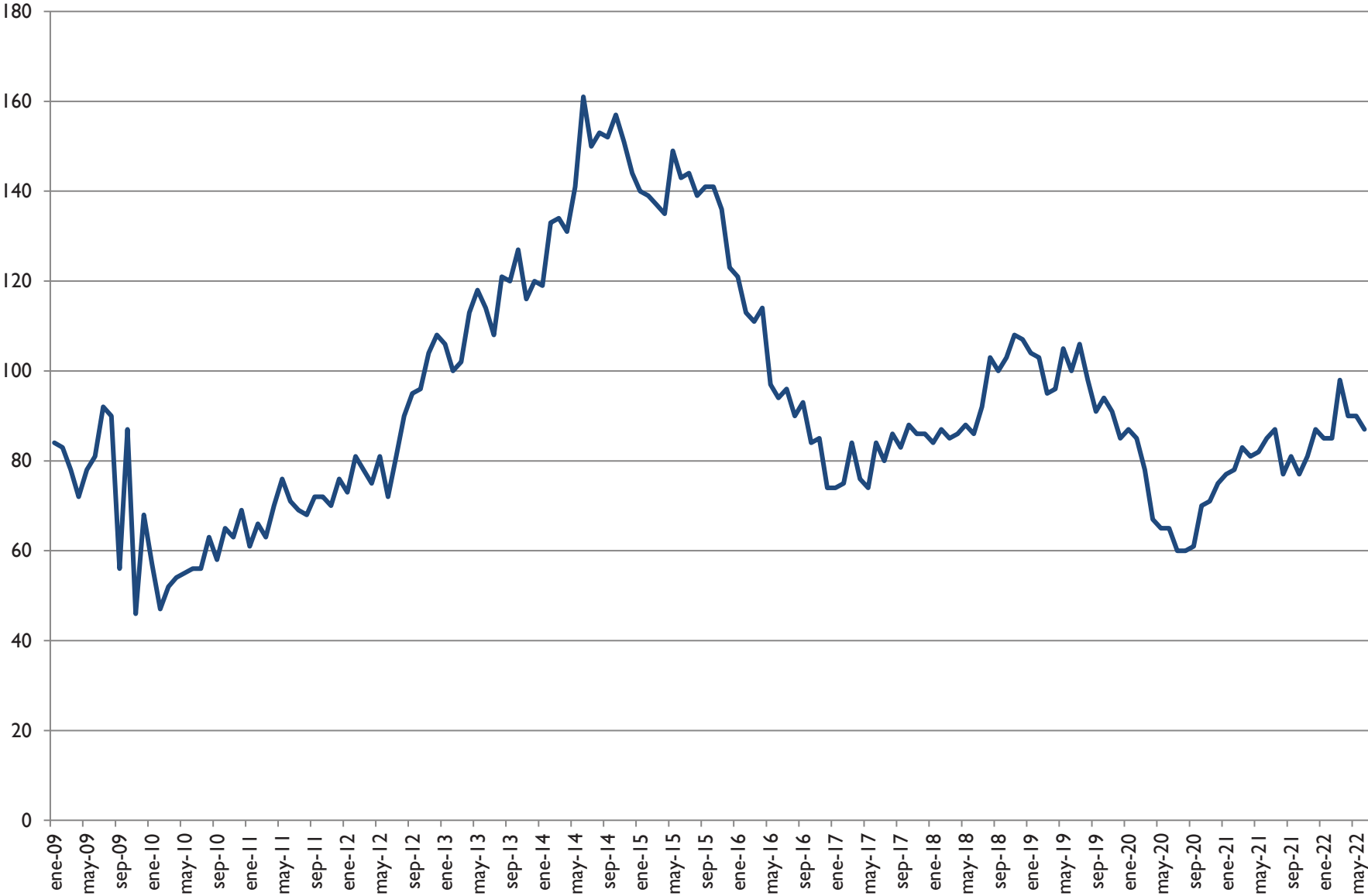
EVOLUCIÓN POZOS PERFORADOS CONVENCIONALES Y NO CONVENCIONALES





Nota aclaratoria: el informe se basa en el total de equipos registrados en el mes que fueron informados por lo menos una semana realizando una tarea o informado en standby. En el registro semanal se muestran los equipos que estuvieron activos, inactivos y no informados por semana. La suma de los mismos indica el total de equipos registrados por mes.

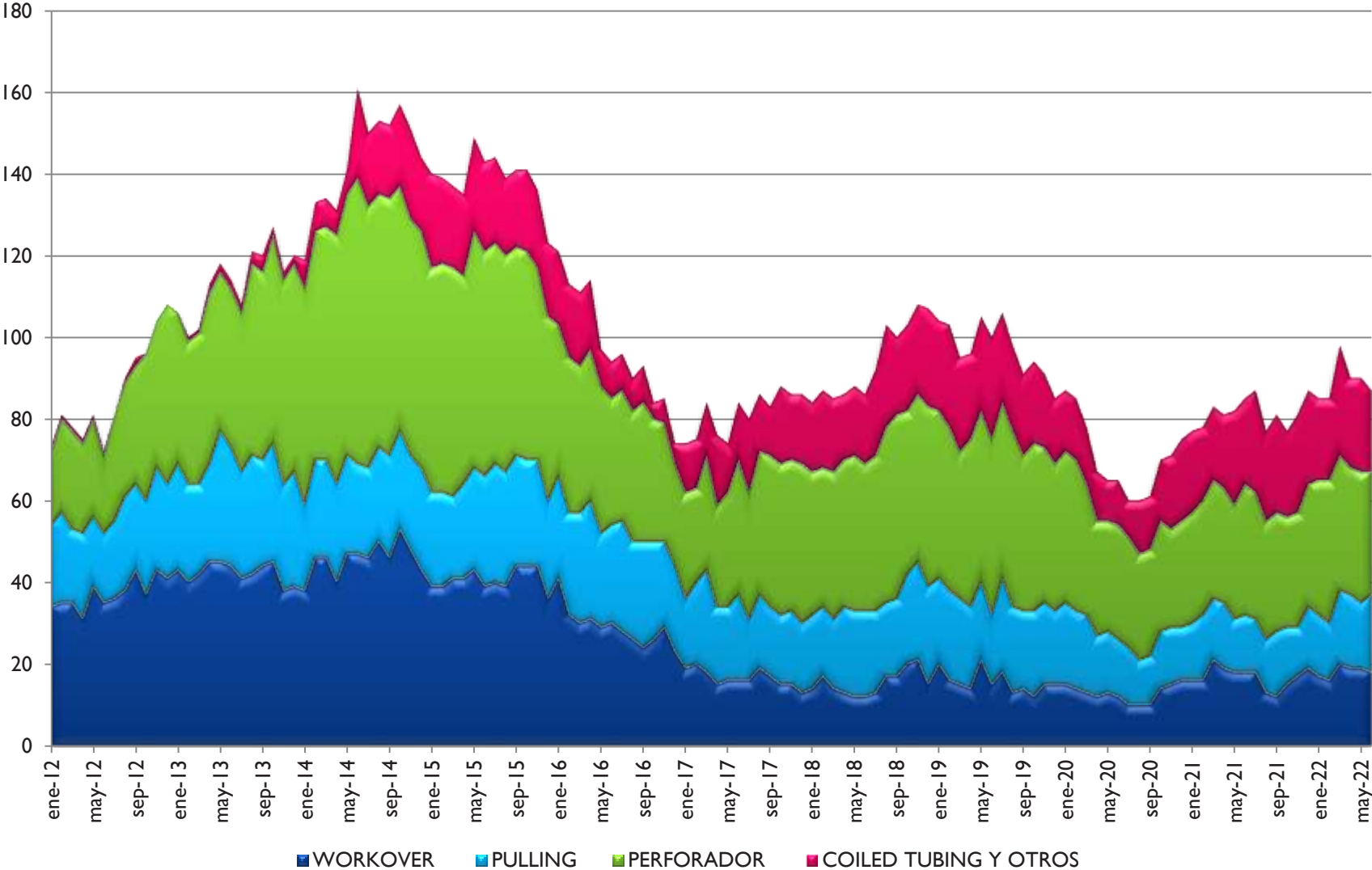
EVOLUCIÓN DE EQUIPOS



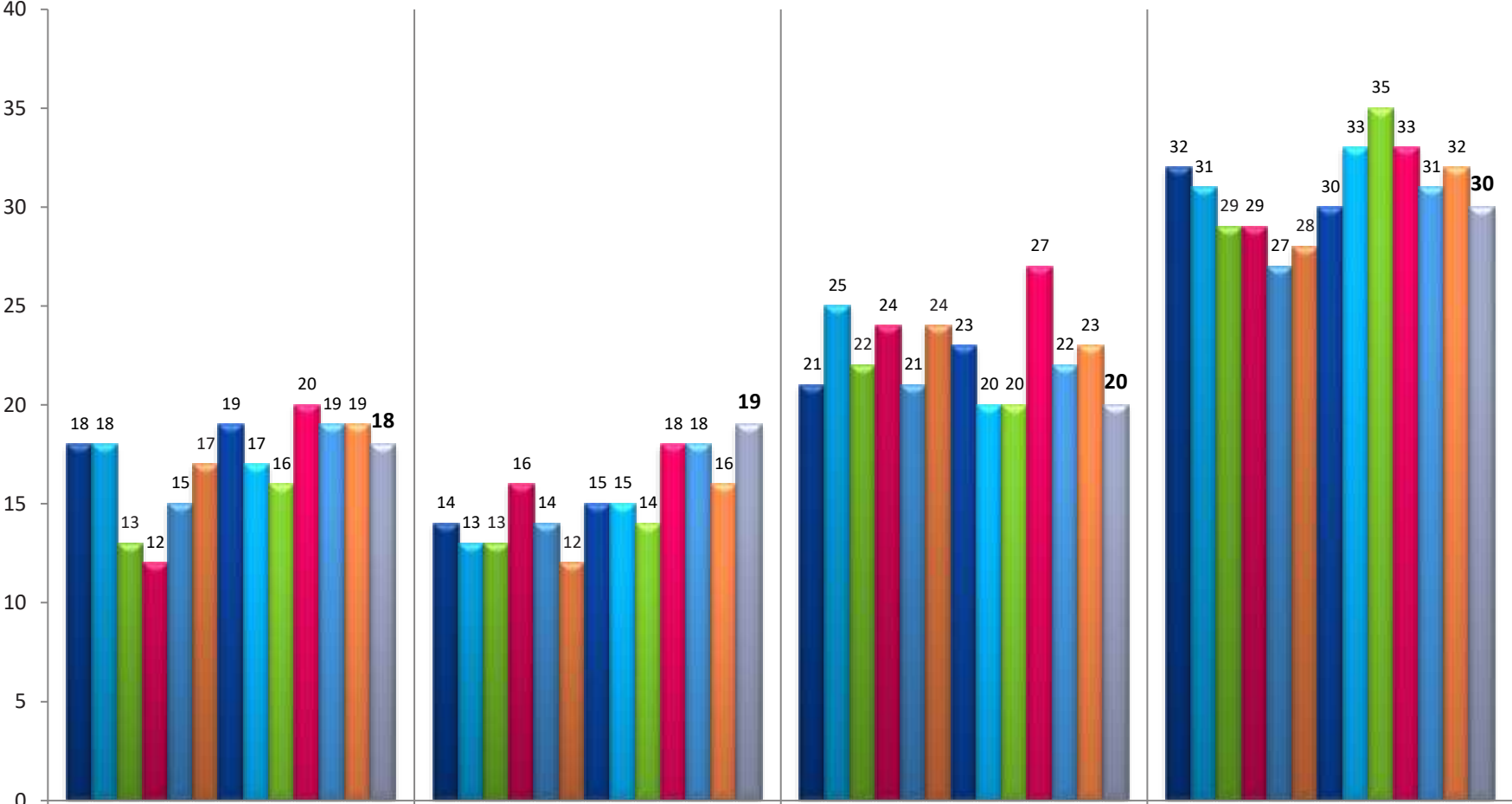
EVOLUCIÓN DE EQUIPOS PERFORADORES



EVOLUCIÓN DE EQUIPOS 2012-2022



EVOLUCIÓN DE EQUIPOS



■ jun-21
 ■ jul-21
 ■ ago-21
 ■ sep-21
 ■ oct-21
 ■ nov-21
 ■ dic-21
 ■ ene-22
 ■ feb-22
 ■ mar-22
 ■ abr-22
 ■ may-22
 ■ jun-22